

# PRODUKTDATENBLATT

## PL PFM 1200X300 33W 4000 K

**PANEL PERFORMANCE 1200x300 | Rechteckige Einlege-Leuchte, werkzeuglose Installation für 1200 x 300 mm Deckensysteme**



---

### ANWENDUNGSGEBIETE

- Direkter Ersatz für Leuchten mit Leuchtstofflampen
- Büroräume, Konferenzräume
- Empfangsbereiche, Eingangsbereiche, Korridore, Aufzüge
- Geeignet für Deckeneinbausysteme mit einem Rastermaß von 300 x 1200 mm

---

### PRODUKTVORTEILE

- Werkzeugloser elektrischer Anschluss dank Push-Button-Anschlussklemme
- Durchverdrahtung mit enthaltener Anschlussbox möglich
- Energieeinsparung dank hoher Systemlichtausbeute: bis zu 120 lm/W
- Erweiterte Dienstleistungen wie Stromverbrauchsüberwachung und Fernwartung möglich bei DALI Versionen
- Komfortables Licht und hohe Farbkonsistenz
- Externer Treiber für erweiterte Flexibilität und einfache Installation
- Flimmerarmes Licht dank speziellem elektronischen Vorschaltgerät
- Sicherheitsbeleuchtung möglich mit LEDVANCE Emergency Conversion Box
- 5 Jahre Garantie

---

### PRODUKTEIGENSCHAFTEN

- Rahmen aus stranggepresstem Aluminium
- Polystyrol-Diffuser
- 3-polige Anschlussklemme, Kabelquerschnitt bis zu 3 x 2,5 mm<sup>2</sup>



- 5-polige Anschlussklemme, Kabelquerschnitt bis zu 5 x 2,5 mm<sup>2</sup> (DALI Versionen)
- Leuchtenversionen mit IoT-fähigem DALI-2 Treiber verfügbar
- Versionen mit CRI 90 verfügbar
- Lebensdauer (L80/B10): bis zu 60.000 h (bei 25 °C)

## TECHNISCHE DATEN

### Elektrische Daten

<b>Nennleistung</b>	33,00 W
<b>Betriebsart</b>	Externer LED-Treiber
<b>Nennspannung</b>	220...240 V
<b>Netzfrequenz</b>	50/60 Hz
<b>Netzleistungsfaktor <math>\lambda</math></b>	>0,93
<b>Max. Anz. Leucht. an Sicherungsaut. B16 A</b>	21
<b>Max. Anz. Leucht. an Sicherungsaut. C10 A</b>	20
<b>Max. Anz. Leucht. an Sicherungsaut. C16 A</b>	33
<b>Einschaltstrom</b>	30 A
<b>Oberschwingungsgehalt</b>	< 10 %
<b>Einschaltstromdauer <math>T_{h50}</math></b>	200 $\mu$ s

### Daten des Leuchtenvorschaltgeräts

<b>ECG - Lebensdauer</b>	74 000 h
<b>Flimmerarm</b>	Ja
<b>Ausgangsstrom</b>	900 mA
<b>ECG - Ausgangs-Rippelstrom</b>	<5 %

### Photometrische Daten

<b>Farbtemperatur</b>	4000 K
<b>Farbwiedergabeindex Ra</b>	>80
<b>Lichtfarbe (Bezeichnung)</b>	Cool White
<b>Lichtstrom</b>	4000 lm
<b>Lichtausbeute</b>	120 lm/W
<b>Standardabweichung des Farbgleichs</b>	3 sdcM

### Lichttechnische Daten

<b>Ausstrahlungswinkel</b>	120 °
<b>UGR lateral</b>	<22
<b>UGR longitudinal</b>	<22

Abmessungen & Gewicht



<b>Länge</b>	1195 mm
<b>Breite</b>	295,0 mm
<b>Höhe</b>	9,0 mm
<b>Produktgewicht</b>	1600,00 g
<b>Einbaubreite</b>	290.0 mm
<b>Einbaulänge</b>	1190.0 mm

Farben & Materialien

<b>Produktfarbe</b>	Weiß
<b>Gehäusefarbe</b>	Weiß
<b>Gehäusematerial</b>	Aluminium
<b>Material der lichtemittierenden Fläche</b>	Polystyrol

Temperaturen & Betriebsbedingungen

<b>Umgebungstemperaturbereich</b>	-10...+45 °C
-----------------------------------	--------------

Lebensdauer

<b>Anzahl der Schaltzyklen</b>	50000
<b>Lebensdauer L70/B50 bei 25 °C</b>	100000 h
<b>Lebensdauer L80/B10 bei 25 °C</b>	60000 h
<b>Lebensdauer L90/B10 bei 25 °C</b>	35000 h

Zusätzliche Produktdaten

<b>Montageart</b>	Einbau/Abgehängt/Anbau
<b>Montageort</b>	Decke / Wand
<b>Empfohlenes Vorschaltgerät</b>	OSRAM OTI DALI 50/220-240/1A4 NFC
<b>Flimmerarm</b>	Ja
<b>Anmerkung zum Produkt</b>	Verfügbar ab Juli 2020

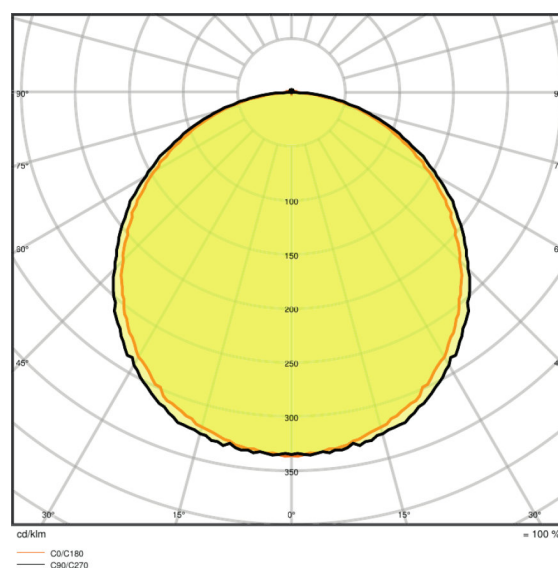
Einsatzmöglichkeiten

<b>Dimmbar</b>	Nein
<b>Anschlussart</b>	Schraubenlose-Anschlussklemme
<b>LED-Modul austauschbar</b>	Nicht austauschbar

Zertifikate & Standards

<b>Schutzart</b>	IP40/IP20
<b>Schutzklasse</b>	II
<b>Schutzklasse IK (Stoßfestigkeitsgrad)</b>	IK03
<b>Glühdrahtprüfung nach IEC 60695-2-12</b>	850 °C
<b>Photobio. Risikogruppe gemäß EN62778</b>	RG0
<b>Photobio. Risikogruppe gemäß EN62471</b>	RG0
<b>Normen</b>	CE/CB/ENEC/EAC/RoHS

Lichtverteilung



LVK Kegel

LVK Polar

TECHNISCHE AUSSTATTUNG

- Zubehör für verschiedene Einbaumöglichkeiten erhältlich
- Anschlussbox mit 3-poliger Anschlussklemme enthalten
- Sicherungsseil für Leuchten enthalten
- Sicherheitsklemmen enthalten
- Externes Vorschaltgerät enthalten

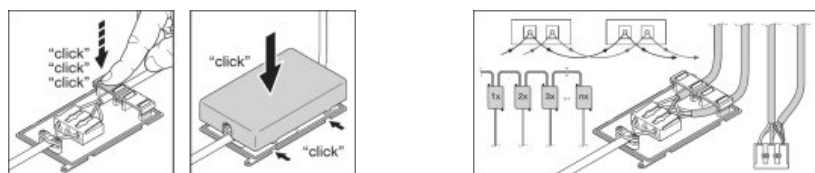
---

**VERPACKUNGSINFORMATIONEN**

Produkt-Code	Verpackungseinheit (Stück pro Einheit)	Abmessungen (Länge x Breite x Höhe)	Gewicht brutto	Volumen
4058075440074	Faltschachtel 1	330 mm x 1285 mm x 43 mm	3703,00 g	18.23 dm <sup>3</sup>
4058075440081	Versandschachtel 4	1314 mm x 176 mm x 328 mm	9366,00 g	75.85 dm <sup>3</sup>

Die genannten Produktnummern beschreiben die kleinste bestellbare Mengeneinheit. Eine Versandeinheit kann mehrere Einzelprodukte beinhalten. Als Bestellmenge verwenden Sie bitte das Ein- oder Mehrfache einer Versandeinheit.

---

**ADDITIONAL CATALOG INFORMATION**



---

**REFERENZEN / VERWEISE**

Zur Garantie siehe

▶ [www.ledvance.de/garantie](http://www.ledvance.de/garantie)

---

**HAFTUNGSAUSSCHLUSS**

Änderungen und Irrtümer vorbehalten. Vergewissern Sie sich, dass Sie immer den neuesten Stand verwenden.